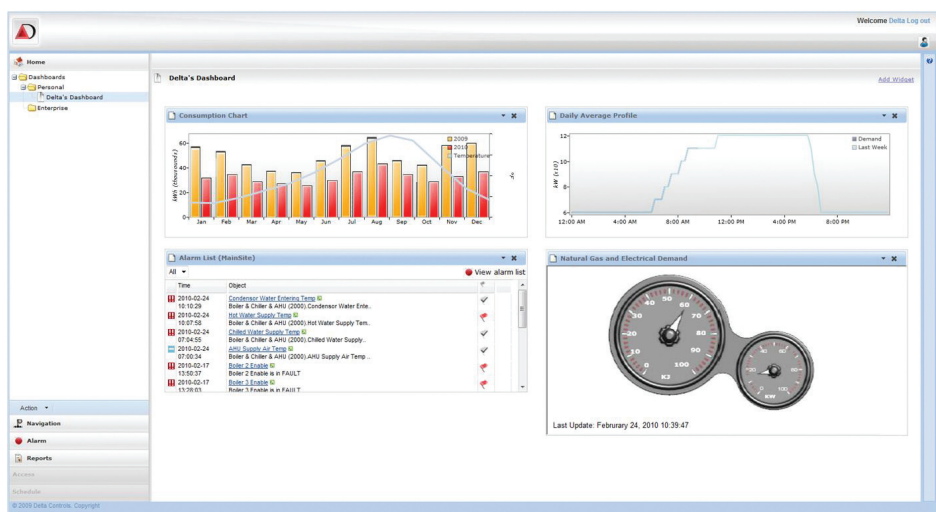




## Oprogramowanie systemu zarządzania budynkiem (BMS)

### Opis

enteliWEB jest aplikacją internetową, całkowicie zgodną ze standardem BACnet. Łączy ona zalety technologii *dashboards* z łatwymi w użyciu narzędziami służącymi do zarządzania obiektem. Graficzny interfejs, który można dostosować do indywidualnych potrzeb klienta, jest zaawansowanym narzędziem dla zarządcy budynku, umożliwiającym mu ograniczenie zużycia energii i obniżenie kosztów eksploatacyjnych. Zadaniowe zarządzanie alarmami i wizualizacja oparta na technologii *dashboards* umożliwia operatorom uszeregowanie ich zadań pod względem ważności, co sprawia, że budynek funkcjonuje sprawnie, a obsługa jest komfortowa.



### enteliWEB

### Aplikacja

enteliWEB zaprojektowano po to, by ułatwić zarządzanie energią. Dzięki zastosowaniu technologii *dashboards* w interfejsie graficznym przejście od wykresów zużycia energii do raportów jej zużycia wymaga zaledwie jednego kliknięcia.

Graficzny interfejs oparty na systemie zarządzania zadaniami dostarcza operatorom potrzebnych informacji bez potrzeby ich długiego szukania. Przejście głębiej z poziomu ogólnego zarządzania do szczegółowych informacji o alarmach, zdarzeniach, wykresach, wejściach i wyjściach jest łatwe i intuicyjne.

### Wymagane systemy

#### System operacyjny serwera

Microsoft® Windows® XP  
Windows Server® 2000  
Windows Server® 2003  
Windows Server® 2008  
Windows Vista®  
Windows® 7

Ubuntu 8 / 9

#### System operacyjny stacji roboczej

Microsoft® Windows® XP  
Windows Server® 2000  
Windows Server® 2003  
Windows Server® 2008  
Windows Vista®  
Windows® 7

Mac OS X v10.4

Mac OS X v10.5

#### Przeglądarka internetowa

Internet Explorer® 8  
Firefox®  
Google Chrome™ browser  
Safari®

Microsoft, Windows, Windows XP Server, Windows Vista, Windows 7, Internet Explorer, są znakami firmowymi należącymi do Microsoft Corporation.

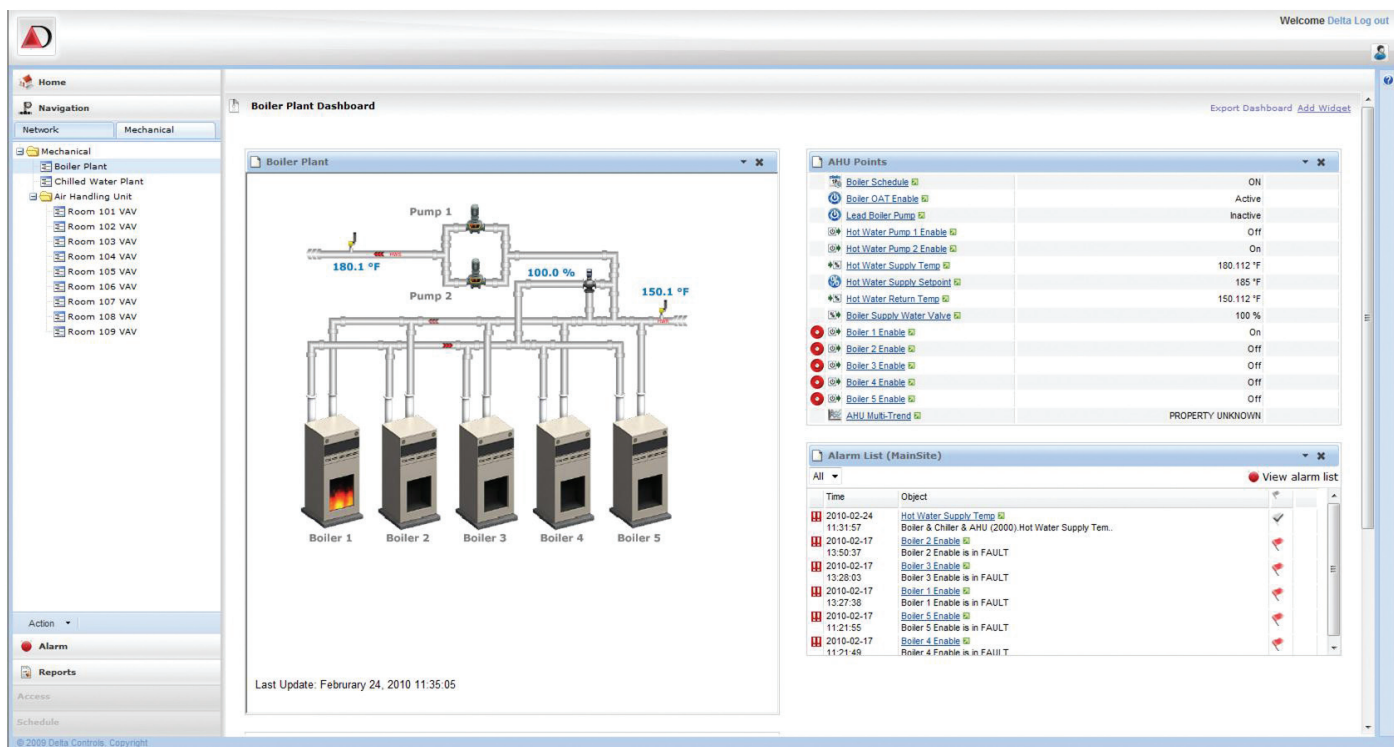
Ubuntu jest znakiem firmowym należącym do Canonical Ltd.

MAC OS and Safari są znakami firmowymi należącymi of Apple Inc.,

Firefox jest znakiem firmowym należącym do Mozilla Foundation

GOOGLE Chrome jest znakiem firmowym należącym do Google Inc.

## Zarządzanie energią



### Właściwości

- **Interfejs graficzny w technologii dashboards** dostarcza wielu ważnych informacji w postaci graficznej, co ułatwia zarządzanie kluczowymi parametrami budynku.
- **Systemowa wizualizacja dashboards** jest ułatwieniem, łączącym m.in. grafiki systemowe, funkcję zarządzania alarmami oraz informacje o zużyciu energii i inne dane na jednym wyświetlanym ekranie.
- **Raporty dotyczące energii** dostarczają szczegółowych graficznych i tabelarycznych danych z liczników i przyrządów pomiarowych. Informacje te ułatwiają podjęcie decyzji dotyczących odpowiedniej taktyki i sposobu sterowania poborem energii.
- **Zarządzanie alarmami** jest proste dzięki inteligentnej wizualizacji, możliwości przesyłania alarmów do odpowiednich osób, które rozwiązują problem i wpisują uwagi o alarmie, a wszystko zapisywane jest w rejestrach.
- Dzięki oprogramowaniu w wersji **Independent** działa ono we wszystkich instalacjach zdalnych w sieci WAN niezależnie od tego, jakiej wersji oprogramowanie sprzętowe (firmware) jest używane.
- **Możliwość duplikowania adresów** pomiędzy zdalnymi instalacjami ułatwia konfigurację, która może być identyczna, oszczędza czas i likwiduje ewentualne problemy związane z konfliktem urządzeń o tych samych adresach.