



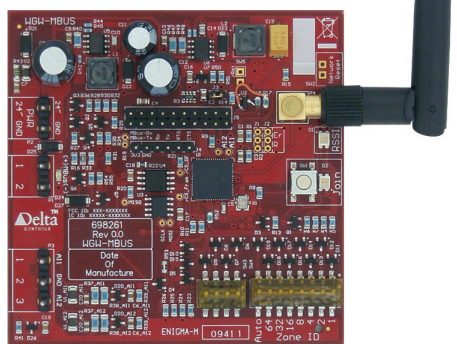
## eM-MBUS Interfejs bezprzewodowy

### Opis produktu

Interfejs eM-MBUS komunikuje się z licznikiem ciepła za pomocą protokołu M-Bus. Interfejs łączy się bezpośrednio z jednym licznikiem i przekazuje dane pomiarowe do obiektów BACnet®, skonfigurowanych na sterowniku enteliTOUCH. Transmisja pomiędzy interfejsem eM-MBUS a ekranem enteliTOUCH odbywa się drogą radiową.

Bezprzewodowy interfejs eM-MBUS umożliwia dostarczenie danych z licznika Sontex do systemu Delta Controls. Urządzenie eM-MBUS jest łatwe do podłączenia, oferuje proste podłączenie wielu liczników oraz automatyczne tworzenie obiektów na ekranach enteliTOUCH.

### eM-MBUS



### Właściwości

- Zasięg komunikacji do 30 m w pomieszczeniach i do 260 m na otwartej przestrzeni
- Automatyczny wybór kanału częstotliwości za pomocą ekranu enteliTOUCH
- Automatyczny wybór PAN ID za pomocą ekranu enteliTOUCH
- Adres LINKnet ustawiany za pomocą ekranu enteliTOUCH
- Wskaźnik LED mocy sygnału
- Obudowa łatwa do zamontowania na szynie DIN 35mm

### Zastosowanie

eM-MBUS umożliwia zdalny pomiar zużycia mediów w miejscach trudnych do okablowania. Zastosowanie eM-MBUS ułatwia również modernizację lub rozbudowę istniejących instalacji.

### Informacje o produkcie

#### Porty komunikacyjne

Pasma częstotliwości ISM 2,4 GHz, zgodne z 802.15.4

Protokół M-Bus – 2400 bit/s, 1 urządzenie na każdy licznik

#### Technologia

Procesor ARM 32-bitowy

#### Wskaźniki LED

Siła sygnału radiowego RSSI

Status połączenia

Status portu M-Bus

#### Pan ID

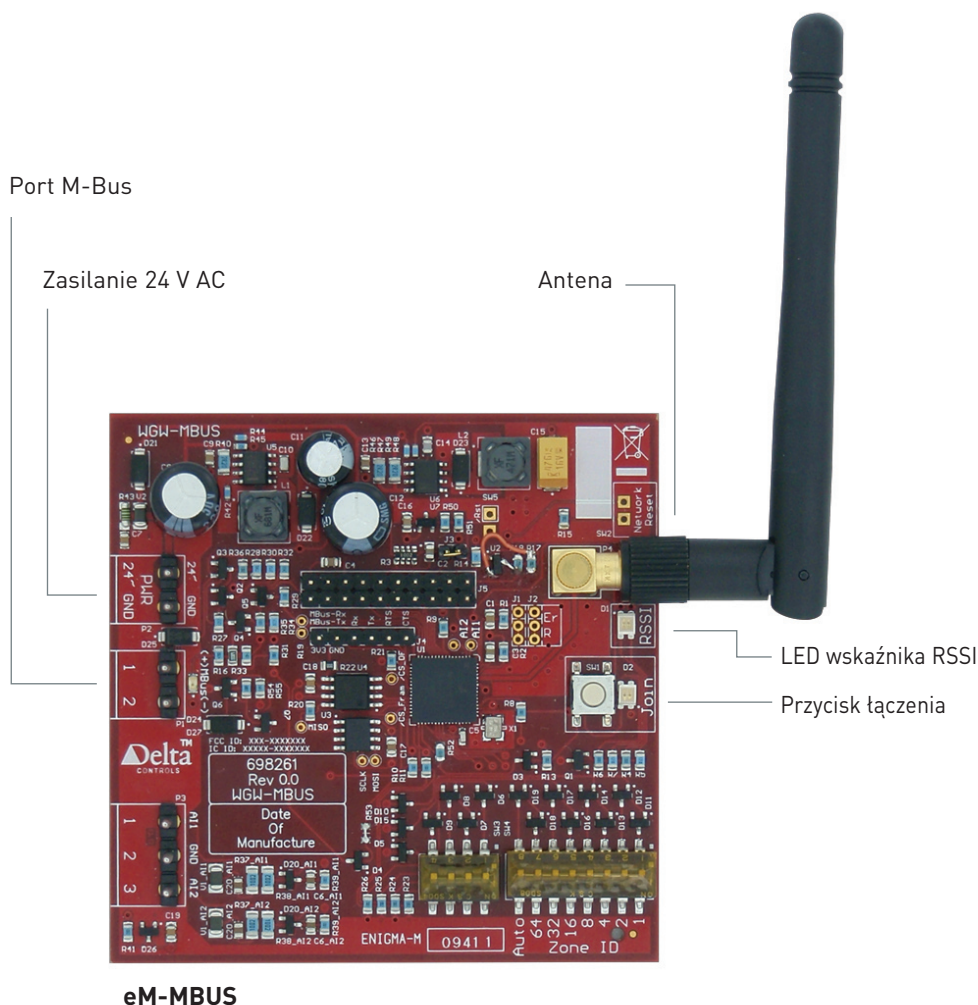
Sprzętowy, ustawiany automatycznie za pomocą ekranu enteliTOUCH

#### Złącza

Listwy zaciskowe rozłączne

Antena RP-SMA

## Rozmieszczenie podstawowych elementów



## Informacje o produkcie (ciąg dalszy)

**Klasa okablowania**  
Klasa 2

**Zasilanie**  
Napięcie zasilania: 24 V AC  
(ze wskaźnikiem LED)  
Pobór mocy: 5 VA

**Środowisko pracy (montaż poziomy)**  
0-55°C  
10-90% RH (bez kondensacji)

**Wymiary**  
8,1 x 8,1 x 1,5 cm (wys. x szer. x gł.)  
(bez anteny)

**Certyfikaty/Normy**  
CE; IC; FCC, Klasa B, Part 15; UL916

## Sposób zamawiania

**eM-MBUS** | Bezprzewodowy interfejs M-Bus do liczników ciepła Sontex

## Elementy powiązane

**ANT-2.4GHz Remote** | Dodatkowa antena o częstotliwości 2,4 GHz, z podstawą magnetyczną i kablem o długości 1,5 m. Umożliwia wyniesienie anteny poza metalową obudowę

**eM-RPT** | Bezprzewodowy repeater, rozszerza zasięg sieci enteliMESH

Parametry techniczne mogą ulec zmianie bez powiadomienia.

BACnet® jest zastrzeżonym znakiem handlowym American Society of Heating, Refrigerating and Air-Conditioning Engineers (ASHRAE).