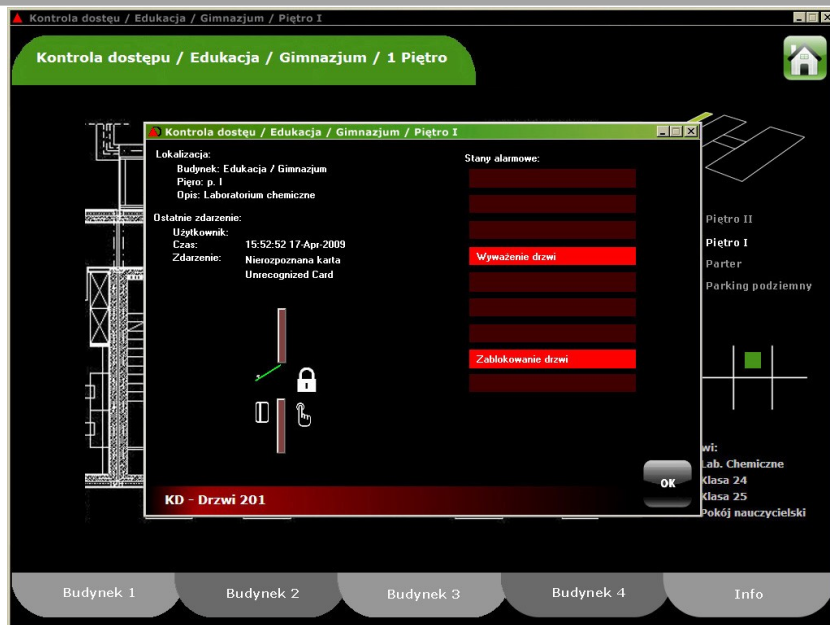




Inżynier DELTA Poziom II Security



Cykl szkoleń Inżynier DELTA:

Całość cyklu obejmuje swym zakresem zagadnienia niezbędne do ofertowania, projektowania i uruchomienia instalacji automatyki budynkowej opartej na sterownikach Delta Controls. Wszystkie części szkolenia zakończone są testem. Na jego podstawie wydawany jest imienny certyfikat ukończenia kursu. Po odbyciu wszystkich części szkoleń uczestnik uzyskuje tytuł Inżyniera Delta Controls.

Inżynier DELTA Poziom II Security:

Główne założenia szkolenia:

- poznanie zasad konfiguracji kontroli dostępu;
- zagadnienia archiwizacji zdarzeń;
- problematyka integracji;
- oprogramowanie do raportowania;
- oprogramowanie do obsługi przepustek;
- zaawansowana opcje kontroli dostępu

Informacje o szkoleniu

Lokalizacja:

Centrum szkoleniowe
Delta Controls
ul. Królowej Jadwigi 245
30-218 Kraków

Czas trwania kursu:

4 dni

Wymagania od uczestników:

- odbyty kurs Inżynier Delta Poziom I
- dobra znajomość systemu operacyjnego Windows;
- podstawy zagadnień elektrotechniki;
- komputer typu Laptop (Win XP/ Vista/ Win 7) z uprawnieniami administratora.

Agenda szkolenia:

Dzień 1 - System KD - Podstawy konfiguracji

Rozpoczęcie szkolenia: godz. 10⁰⁰

- Omówienie tematyki szkolenia.
- Architektura systemu.
- Konfiguracja obiektów.
- Konfiguracja przejść jednostronnych
- Konfiguracja przejść dwustronnych

Zakończenie szkolenia: godz. 16³⁰

Dzień 2 System - KD

Rozpoczęcie szkolenia: godz. 9³⁰

- Przejścia niestandardowe
- Zarządzanie użytkownikami.
- Zasady dystrybucji uprawnień
- Konfiguracja serwera logów Historian
- Obsługa dodatkowych pól obiektu CU.

Zakończenie szkolenia: godz. 16⁰⁰

Dzień 3 Systemy Security

Rozpoczęcie szkolenia: godz. 9³⁰

- Rozwiązania CCTV—Exacq technologies
- Integracja Exacq—ORCAview
- Raporty systemu KD.
- Moduł Recepcja
- Integracja z HVAC/Oświetleniem (programowanie GCL)

Zakończenie szkolenia: godz. 16⁰⁰

Dzień 4 Konfiguracja

Rozpoczęcie szkolenia: godz. 9³⁰

- Moduł Ilustrator—warsztat
- Test
- Pytania / Odpowiedzi
- Rozdanie certyfikatów

Zakończenie szkolenia: godz. 15⁰⁰