

DSM-RTR Sterownik zarządzający



DSM-RTR to w pełni programowalny, zgodny ze standardem BACnet™ sterownik automatyki budynkowej dedykowany do zarządzania przepływem danych w sieci BACnet.

Do komunikacji wykorzystuje zarówno interfejs Ethernet 10-BaseT (używając protokołu BACnet IP oraz Ethernet BAC-net) jak i interfejs magistrali RS-485 z protokołem BACnet MS/TP.

Właściwości

- Komunikacja poprzez protokół BACnet
- Media komunikacyjne:
 - BACnet IP
 - BACnet Ethernet
 - BACnet MS/TP (RS - 485)
 - BACnet PTP (RS - 232)
- Programowanie w języku GCL+
- Możliwość kopiowania bazy programów i danych poprzez sieć
- Baza danych i uprawnień przechowywana w sterowniku (nie jest wymagana obecność komputera PC w systemie).
- Oprogramowanie sterownika zapisywane jest w pamięci typu flash (z możliwością zapisu/odczytu poprzez sieć)
- Łatwość adresowania dzięki usłudze dziedziczenia adresów DNA
- Port serwisowy
- Zwarta budowa

Zastosowanie

Sterownik DSM-RTR został zaprojektowany do zarządzania przepływem danych. Idealnie nadaje się do zestawiania połączeń z Internetu do sieci automatyki oraz do zestawiania połączeń do innych sieci automatyki z wykorzystaniem Internetu.

Informacje o produkcie

Profil urządzenia BACnet

B-BC – BACnet Building Controller

Typ urządzenia

Konfigurowalny jako sterownik strefowy lub systemowy

Technologia

Procesor 32-bit
 Pamięć Flash – 2 MB
 Pamięć SRAM – 512 KB
 Zegar czasu rzeczywistego
 Podtrzymanie pamięci SRAM – bateria
 Sygnalizacja pracy CPU – dioda LED

Adresowanie

Sprzętowe (mikroprzełączniki) lub programowe

Porty komunikacyjne

10-BaseT Ethernet (10Mb/s, Ethernet BACnet)

Magistrala **NET1** RS-485
 BACnet MS/TP – max. 99 urządzeń
 (9600; 19200; 38400 lub 76800 b/s)

Magistrala **NET2** RS-485
 BACnet MS/TP – max. 99 urządzeń
 (9600; 19200; 38400 lub 76800 b/s)

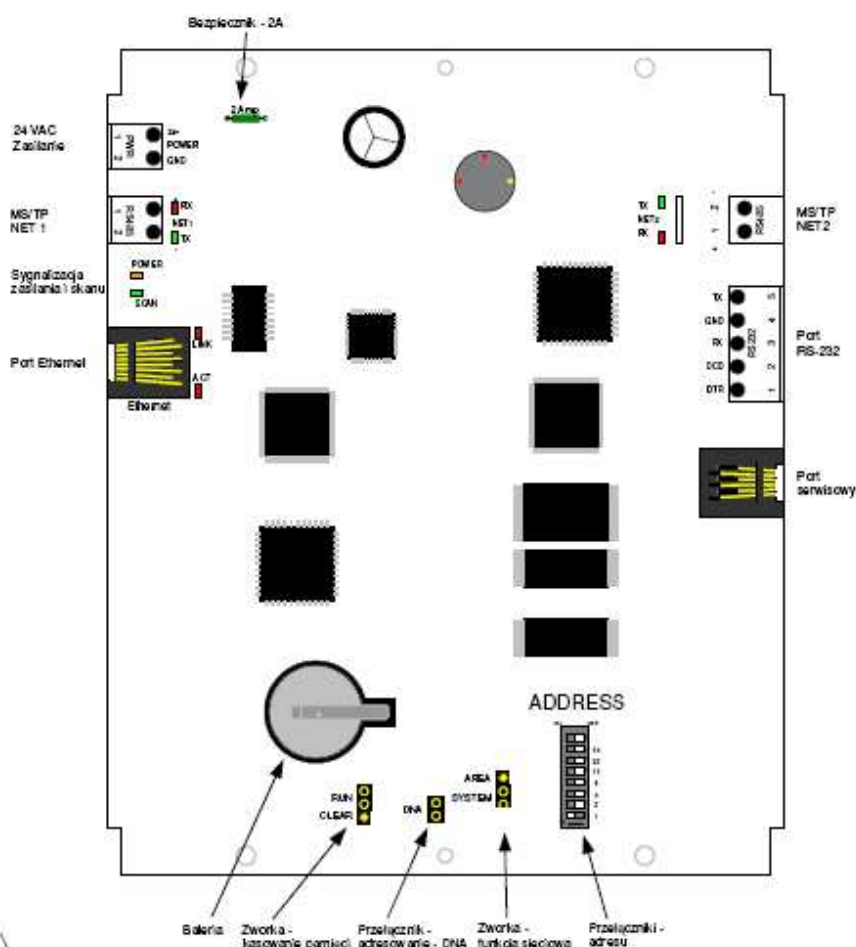
Port RS-232
 BACnet PTP (4800,9600,38400b/s)

Zasilanie

Napięcie zasilające – 24 V AC
 Pobór mocy – 10 VA

Sterownik zarządzający DSM-RTR

Schemat płyty głównej sterownika DSM-RTR



Informacje o produkcie - cd.

Złącza

Listwy śrubowe rozłączne

Klasa okablowania

klasa II

Środowisko pracy

Temperatura – 0-55 °C

Wilgotność względna – 10-90%
(bez kondensacji)

Wymiary

210 x 146 x 56 mm

Waga

0,34 kg (z obudową)

Certyfikaty / Normy

CE; FCC; BTL

Wyposażenie dodatkowe

RPT-768 Delta Network Repeater dla BACnet MS/TP
TRM-768 Delta Network Terminator dla BACnet MS/TP
CON-768 Delta Network Converter

Sposób zamawiania

Przy zamówieniu należy posługiwać się poniższymi numerami produktów w zależności od wersji sterownika:

DSM-RTR sterownik wraz z obudową