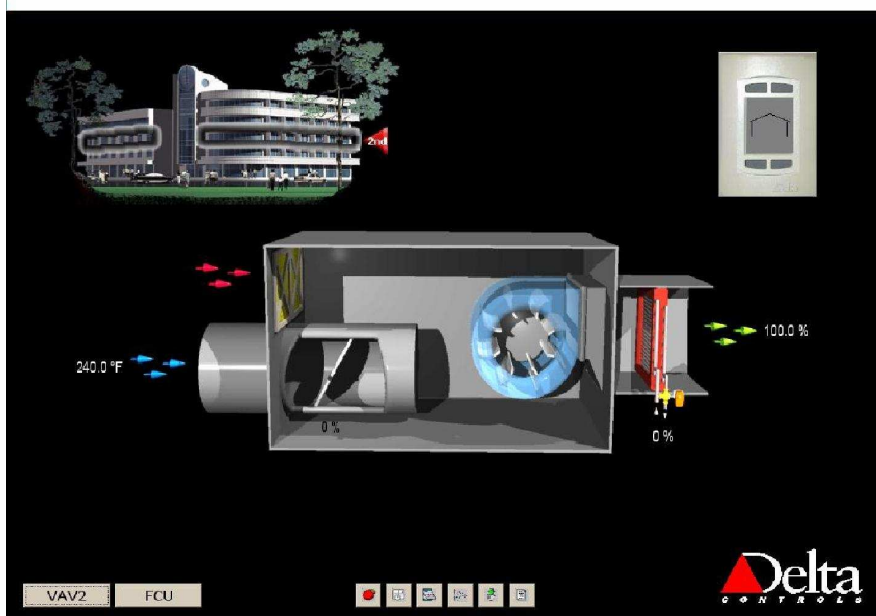


DOW-333:ORCAview Oprogramowanie



Informacje o produkcie

Profil urządzenia BACnet

B-OWS - BACnet Operator Workstation

System operacyjny

Microsoft Windows 2000 Server/XP

Minimalne wymagania

Procesor Pentium lub Athlon 1 GHz

128 MB RAM

1 GB wolnego miejsca na dysku

Karta graficzna

1024x768 (16 bitów)

Opis produktu

ORCAview jest nowoczesnym pakietem programowym łączącym intuicyjny, graficzny interfejs użytkownika z ogromnymi możliwościami w dziedzinie zarządzania budynkiem. Stacja robocza pozwala użytkownikom ORCAview kontrolować wszystkie funkcje systemu z zachowaniem elastyczności i prostej obsługi.

Pakiet ORCAview zawiera szeroki wachlarz dwu i trójwymiarowych bibliotek graficznych. Statyczne i animowane grafiki umożliwiają w sposób przejrzysty przedstawianie „na żywo” danych z obiektu. Intuicyjny w obsłudze eksplorator systemu pozwala na monitorowanie parametrów systemu, modyfikację harmonogramów, tworzenie własnych programów, zarządzanie alarmami, podgląd historii logów i wiele innych.

W zależności od sposobu podłączenia stacji roboczej do sieci kontrolerów, program wykorzystuje różne protokoły wymiany danych. W sieciach typu Intranet czy Internet komunikacja odbywa się za pomocą protokołu BACnet IP, w sieciach lokalnych „BACnet over Ethernet” oraz BACnet MS/TP. Protokół BACnet PTP używany jest przy połączeniach bezpośrednich lub modemowych.

Różnorodność opcji rozszerza możliwości pakietu ORCAview zapewnia niepowtarzalne możliwości zarządzania budynkiem.

Łatwy w tworzeniu, intuicyjny system paneli graficznych zapewnia opcja Ilustrator.

W celu archiwizacji trendów, logów zdarzeń i alarmów w bazie danych SQL należy użyć opcji Historian.

Wykorzystanie opcji sterownika ODBC pozwala w prosty sposób połączyć system automatyki z dowolnymi aplikacjami biznesowymi.

Oprogramowanie DOW-333:ORCAview

Zastosowanie

ORCAview zapewnia intuicyjne i funkcjonalne rozwiązania dla kadry zarządzającej budynkiem jak i techników odpowiedzialnych za stan techniczny systemów klimatyzacji i wentylacji, oświetlenia, kontroli dostępu i innych systemów automatyki.

System paneli graficznych umożliwia zarządzanie budynkiem w sposób prosty i wydajny poprzez monitorowanie stanów urządzeń, zarządzanie alarmami, regulację nastaw czy harmonogramów.

Instalatorzy i programiści docenią intuicyjność eksploratora jako narzędzia serwisowego i diagnostycznego.

ORCAview może obsługiwać praktycznie dowolnej wielkości system automatyki budynku, od małych komercyjnych budynków po duże kampusy uniwersyteckie połączone siecią WAN.

Urządzenia BACnet-owe niezależnie od dostawcy są wykrywane automatycznie i integrowane programowo. Zapewnia to używanie jednej platformy programowej dla wszystkich urządzeń w budynku.

Właściwości

- Zarządzanie klimatyzacją i wentylacją, kontrolą dostępu oraz oświetleniem z poziomu jednego pakietu oprogramowania
- Możliwość współpracy systemów klimatyzacji i wentylacji z kontrolą dostępu i oświetleniem poprzez własne programy GCL+
- Wydajne zarządzanie wspomagane dwu i trójwymiarową grafiką
- Redukcja czasu potrzebnego na uruchomienie instalacji
- Tworzenie profesjonalnych raportów, wliczając w to naliczanie opłat czy aktywność przejść, przy pomocy wbudowanego narzędzia
- Możliwość podłączenia się do sieci automatyki budynku z dowolnego miejsca poprzez sieć Internet
- Wsparcie dla LAN/WAN BACnet/IP, Ethernet, MS/TP BACnet
- Integracja z urządzeniami BACnet typu Plug and Play poprzez wbudowane usługi BACnet z podobną reprezentacją urządzeń Delta i innych producentów BACnet
- Intuicyjne przypisywanie obiektów BACnet do grafiki oraz wyświetlanie multi-trendów z urządzeń BACnet innych producentów za pomocą jednego kliknięcia myszy
- Nawigator automatycznie rozpoznaje urządzenia BACnet i ich obiekty
- Komunikacja z serią kontrolerów ORCA konfigurowanych jako BACnet
- Zintegrowany edytor obiektów BACnet, edytor programów GCL+, edytor graficzny oraz menadżer zdarzeń
- Bogato wyposażona przeglądarka trendów do analizy do 8 obiektów typu BACnet trend na tej samej grafice w czasie rzeczywistym
- Interfejs użytkownika jest całkowicie zorientowany obiektowo z obsługą prawego klawisza myszki do obsługi menu podręcznego opcji i właściwości
- Wyświetla i zarządza grupą obiektów używając jednego z kilku dostępnych widoków: sieci i personalizowanego
- Import plików graficznych w formacie JPG
- Odtwarzanie plików dźwiękowych w formacie WAV
- Wsparcie dla różnych wersji językowych, z opcją zmiany języka w trakcie pracy programu

Sposób zamawiania

Przy zamówieniu należy posługiwać się poniższymi numerami produktów, w zależności od wersji oprogramowania:

DOW-333 – Oprogramowanie stacji roboczej, w wersji 3.33

Zamawiając oprogramowanie należy uwzględnić opcję, dodając do kodu oprogramowania odpowiednio:

- I oprogramowanie graficzne Illustrator
- HS oprogramowanie Historian Small (do 50 trendów)
- HM oprogramowanie Historian Medium (do 250 trendów)
- HL oprogramowanie Historian Large (do 500 trendów)
- O sterowniki ODBC i DDE

Przykład kodu produktu:

DOW-333-I-HM-O –Oprogramowanie ORCAview z Historian Medium, a także z Illustratorem i sterownikiem ODBC